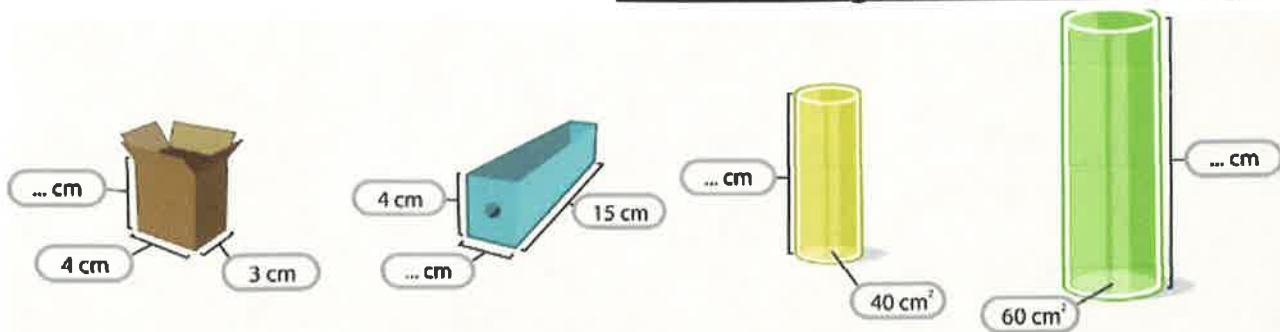
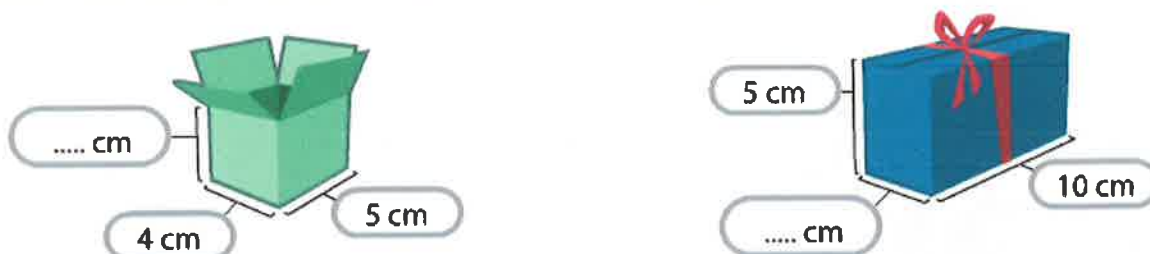


4 Bereken de ontbrekende maten. Inhoud is lengte x breedte x hoogte



- a** De inhoud van deze doos is 60 cm^3 .
Wat is de hoogte?
- b** De inhoud van deze doos is 180 cm^3 .
Wat is de breedte?
- c** De inhoud van deze vaas is 800 cm^3 .
Wat is de hoogte?
- d** De inhoud van deze vaas is 1800 cm^3 .
Wat is de hoogte?

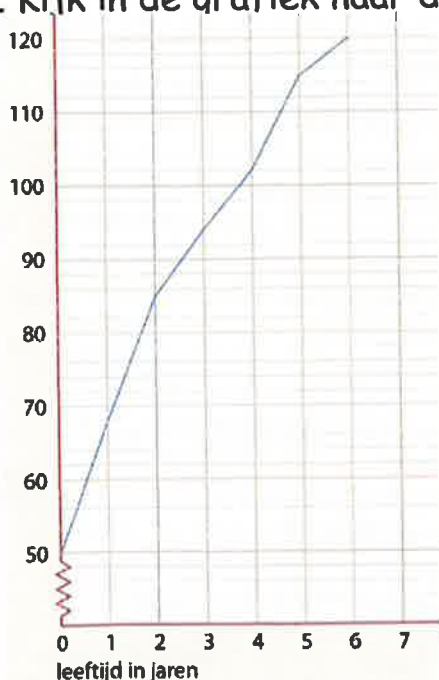


- a** De inhoud van deze doos is 80 cm^3 .
Wat is de hoogte?
- b** De inhoud van deze doos is 150 cm^3 .
Wat is de breedte?



- c** De inhoud van deze doos is 192 cm^3 .
Wat is de lengte?
- d** De inhoud van deze vaas is 1500 cm^3 .
Wat is de hoogte?

5. Kijk in de grafiek naar de groei van Lobke.



- a** Hoe lang was Lobke bij haar geboorte?
- b** Lobke is 6 jaar. Hoe lang is ze nu?
- c** Hoeveel is Lobke vanaf haar geboorte gegroeid?
- d** Hoeveel is Lobke van haar geboorte tot haar eerste verjaardag gegroeid?
- e** Hoeveel is Lobke tussen haar derde en vierde verjaardag gegroeid?
- f** In welk jaar is Lobke het meest gegroeid?
- g** In welk jaar is Lobke het minst gegroeid?